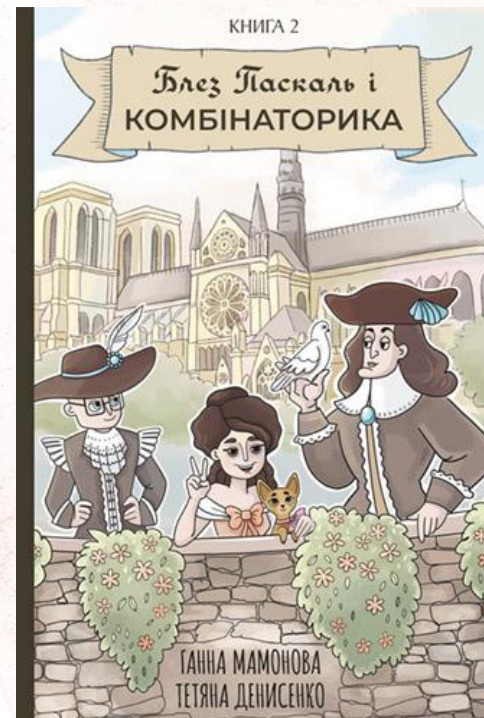
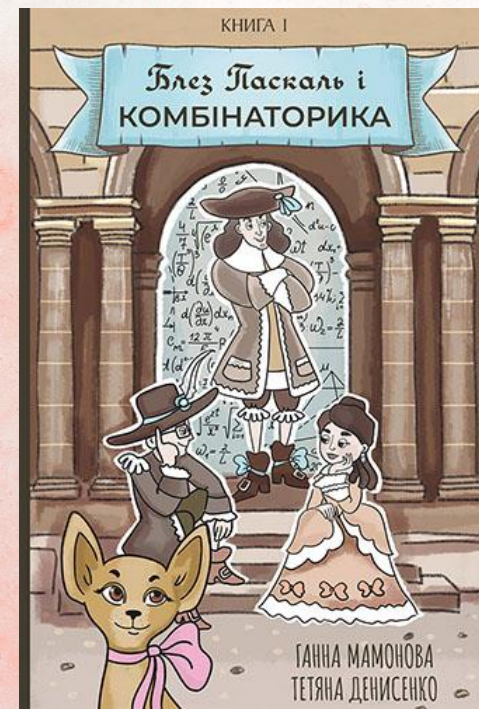


**Як народжуються ідеї?
Творча зустріч.
Презентація освітнього
коміксу «Блез Паскаль і
Комбінаторика»**



*Ганна Мамонова.
К.ф.-м.н., доцент КНЕУ, письменниця*



Ірпінь – 23.04.24



**Kyiv National University
of Economics named
after Vadym Hetman**



The University of Tokyo

My dream!

VOVKULAKA



Gakken

未来をつくる、学びをつくる。

株式会社 Gakken

Основні складові успішної генерації та втілення ідеї

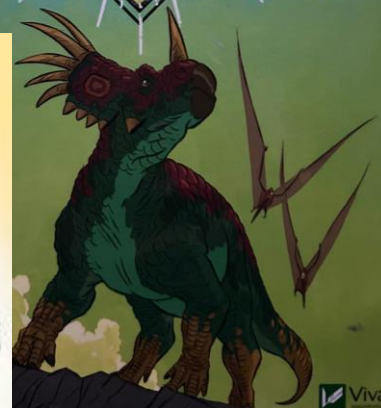
- Зустрічі та розмови з креативними людьми
- Відкритість до нового
- Базові знання (в чому ти профі? 😊)
- Вивчення досвіду попередників
- Щоденне розмірковування на тему
- Сміливість та співпраця
- Сприйняття конструктивної критики
- Підготовлена документація по проекту
- +++++ Робота над проектом! 😊



Перша розмова про комікс Львівський книжковий форум 2017 В компанії з письменником та військовим журналістом Валентином Бадраком



2017-2018 – етап виношування ідеї та «польові» дослідження



2018-2019 Написання базового сценарію,
пошук художника, пошук видавця.



2020 – завершення роботи над коміксом
2021 – контракт з VOVKULAKA
презентація ідеї та співпраці
на фестивалі Комікон.
2022 квітень – було заплановано
друк «Блез Паскаль і Комбінаторика»





東京大学
THE UNIVERSITY OF TOKYO



IRCN BABYLAB

2022 травень – згода на участь в
програмі стажування в
Токійському університеті
2023 січень – початок співпраці з Gakken
2023 жовтень – початок краундфандінгу



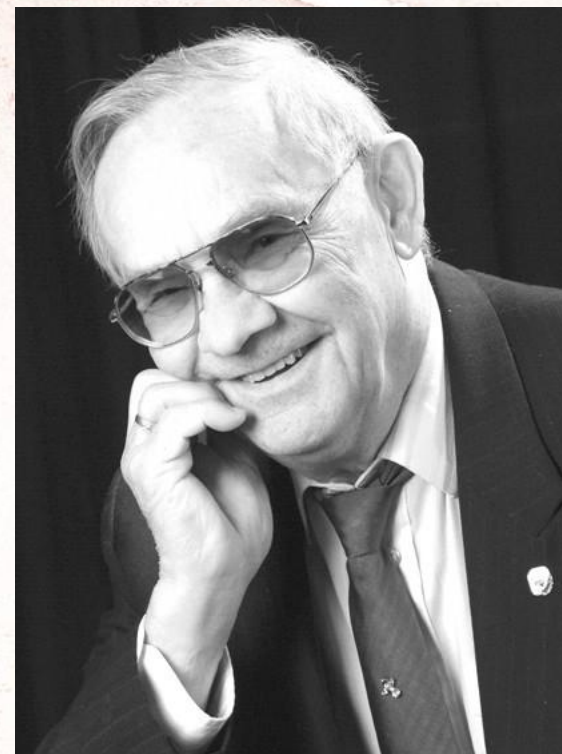
2024 лютий – вихід 1 тому українською
2024 квітень – Вихід повного некомерційного
видання японською
2024 квітень - вручення обладнання
школам Ворзеля і Бучі,
купленого за гроші зібрані Gakken.



400 years since the birth of Blaise Pascal



Посвята Вчителю Королюк В.С. 1925-2020



ГОЛОВНІ ГЕРОЇ



Задача:
З лівого берега на правий
можна дістатися одним із п'яти
мостів: Малий міст, Міст
Нотр-Дам, міст Сен-Мішель,
міст Мінял, Новий міст
або однією з шести переправ.
Скільки є способів перейти
з лівого берега на правий
та повернутися назад за
таких додаткових умов:

Умови:

- 1) на лівий берег можна дістатися мостом, а назад на правий — переправою;
- 2) байдуже, чи це міст, чи переправа, аби ви двічі не проходили по одному й тому самому мосту (переправі);
- 3) в один бік ви дісталися мостом, а в інший переправою, і тут байдуже в який бік як.

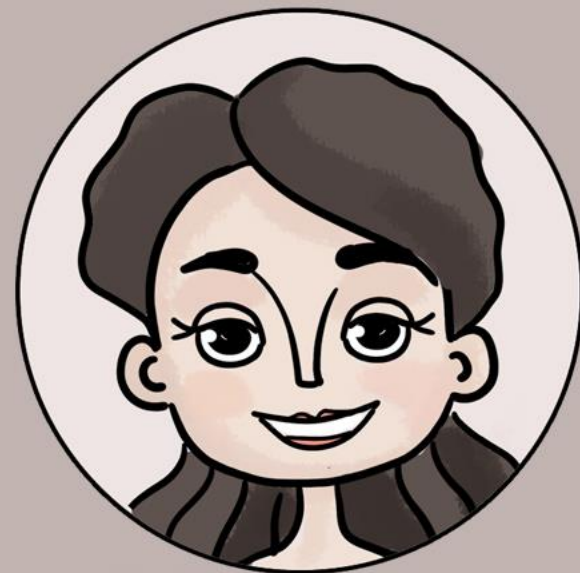
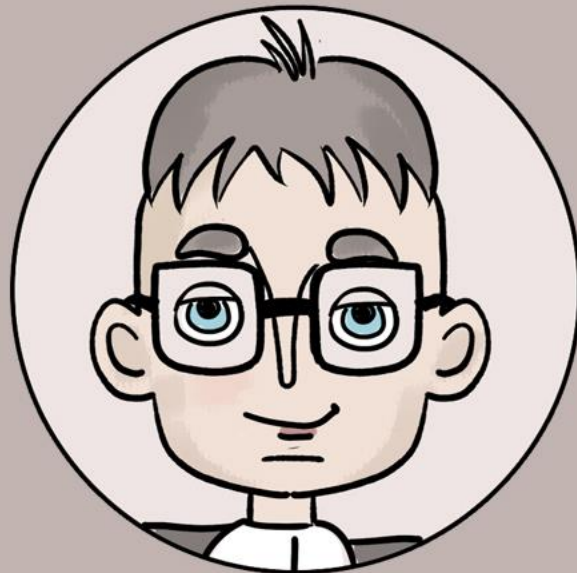
Λ 5 мостів П
6 переправ

- 1) $5 \times 6 = 30$
- 2) $5 + 6 = 11$
 $11(11-1) = 11 \times 10 = 110$
- 3) $5 \times 6 = 30$ - міст,
переправа
 $6 \times 5 = 30$ - переправа
міст
 $30 + 30 = 60$

СТИЛІЗАЦІЯ ПЕРСОНАЖІВ

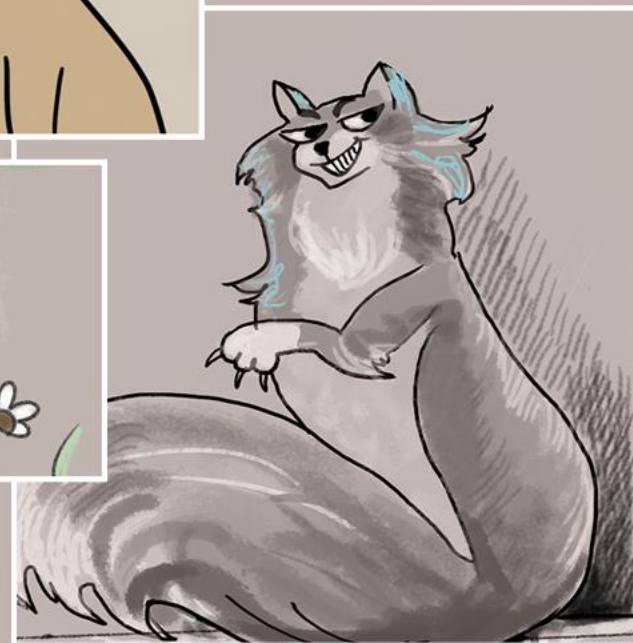


**ГАВ-
ГАВ**





ТВАРИНИ
СХОЖІ НА
ЛЮДЕЙ:)



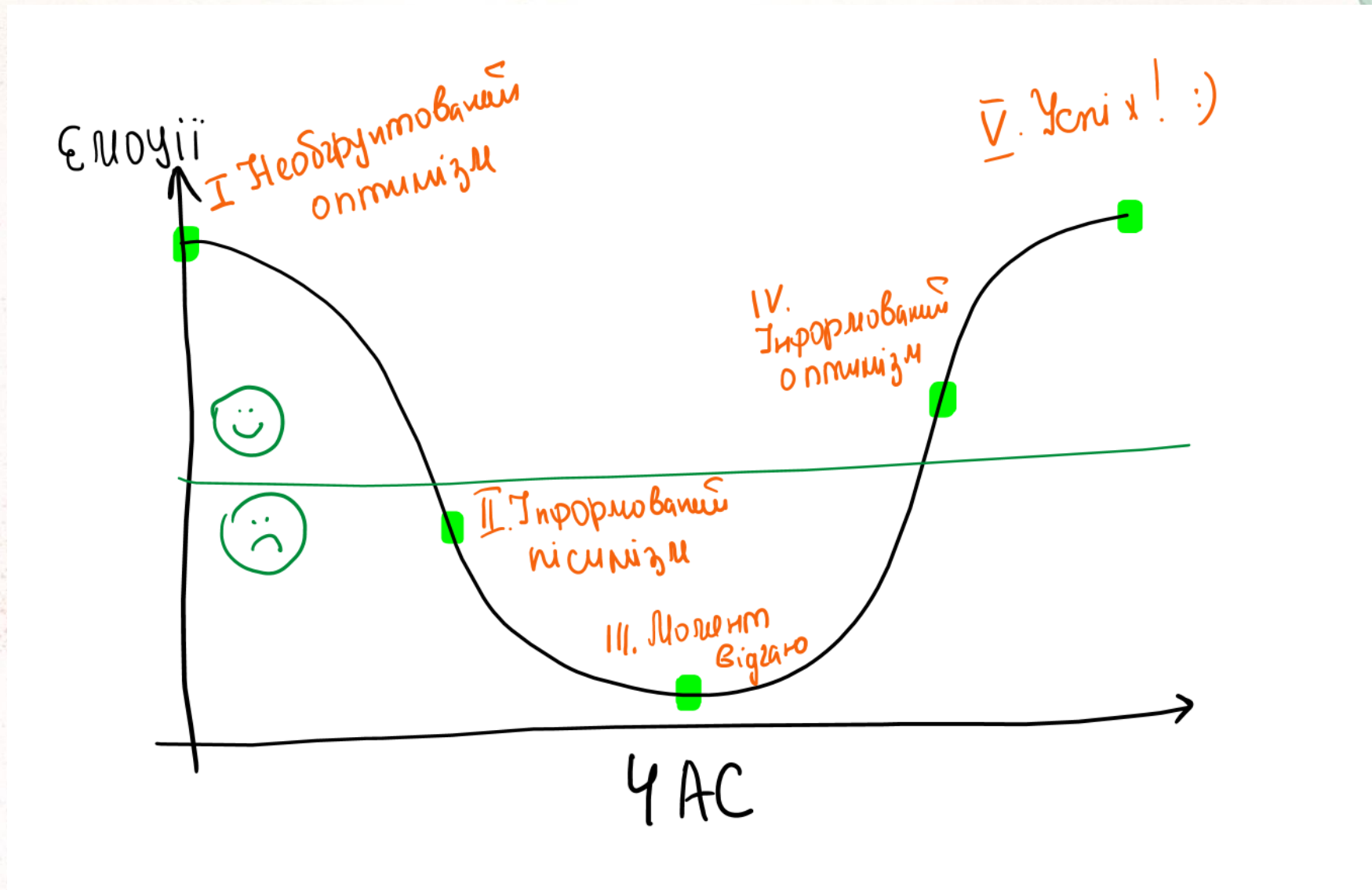
ПАМ'ЯТКИ АРХІТЕКТУРИ

УНІВЕРСИТЕТ СОРБОННА

СОБОР ПАРИЗЬКОЇ БОГОМАТЕРІ



Модель Дона Келлі та Деріл Коннер



Творчі плани – комікс про Японського математика



Дякую за увагу!
З побажаннями миру,
Ганна Мамонова.

